

### RESUMO DO AÇO

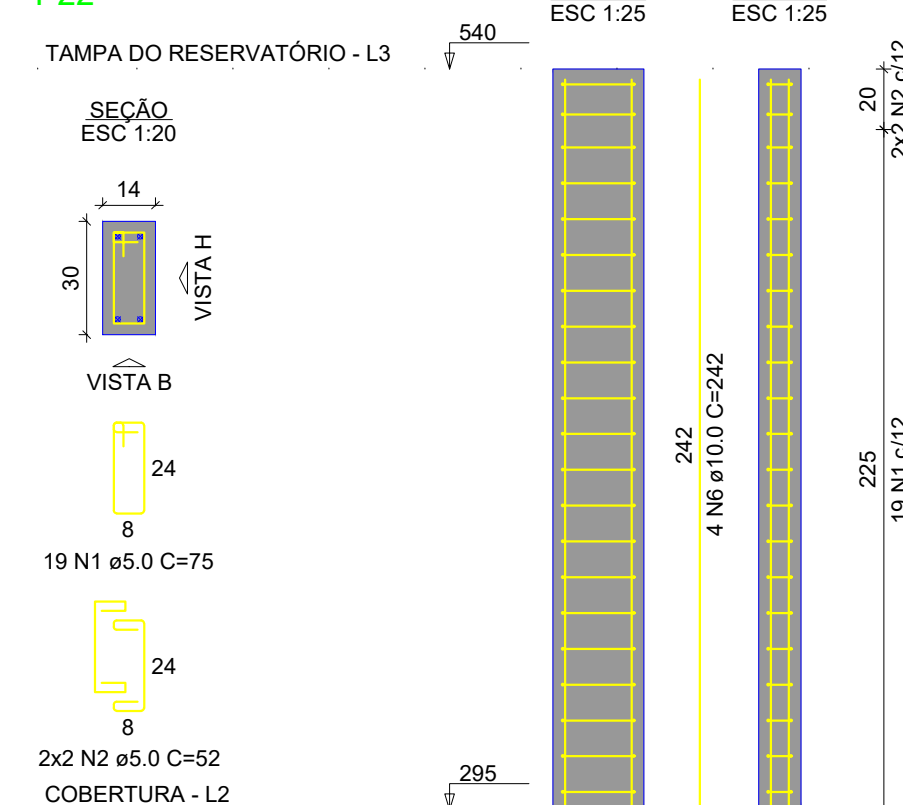
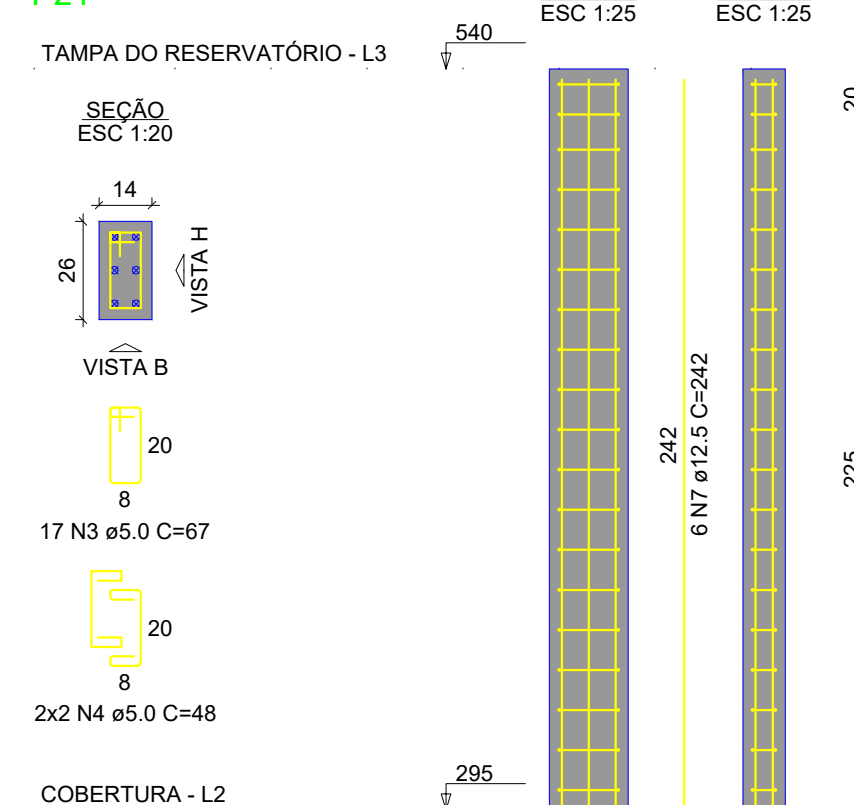
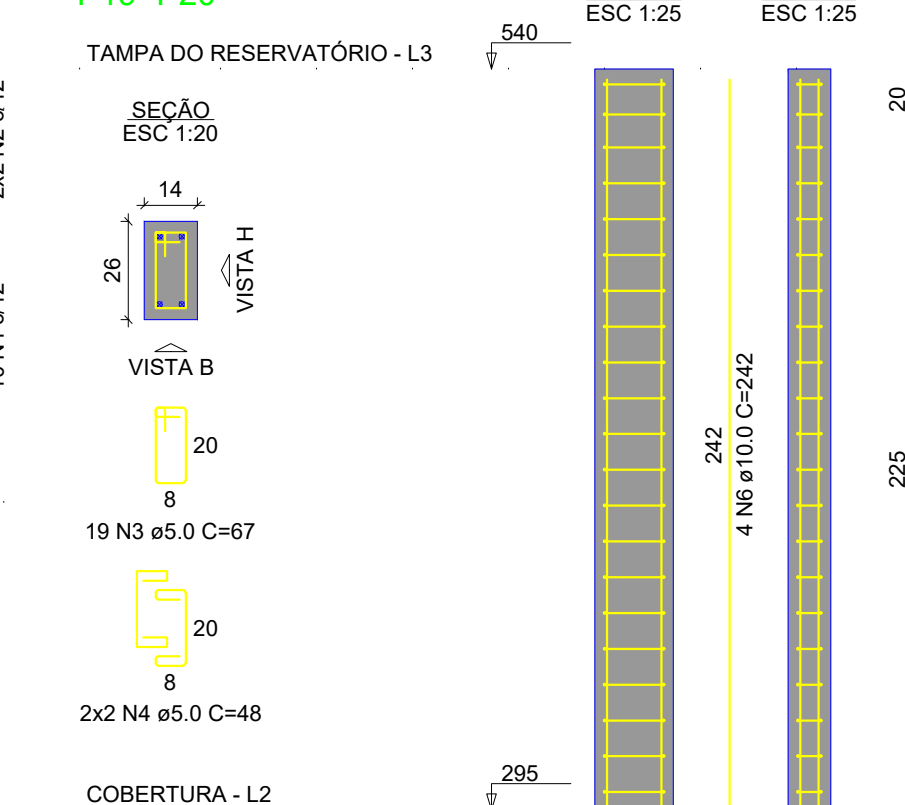
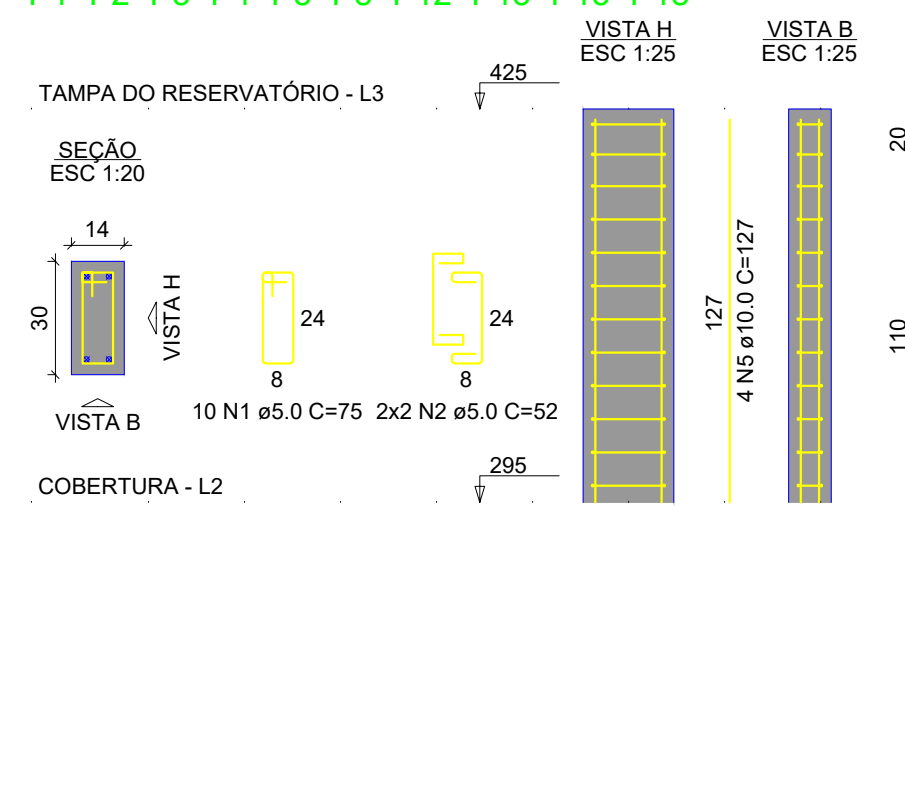
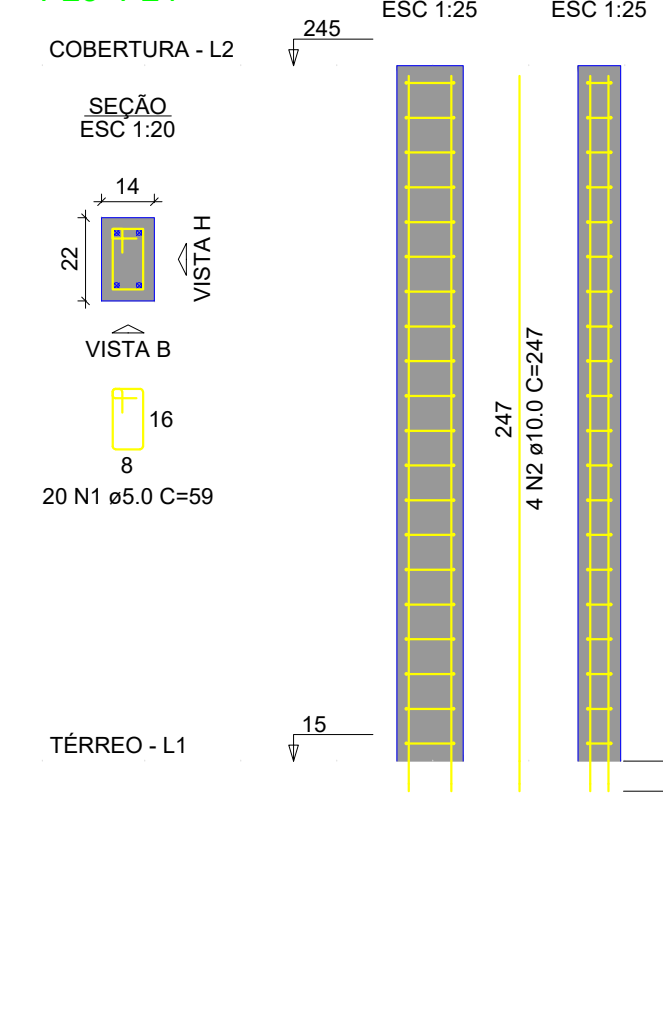
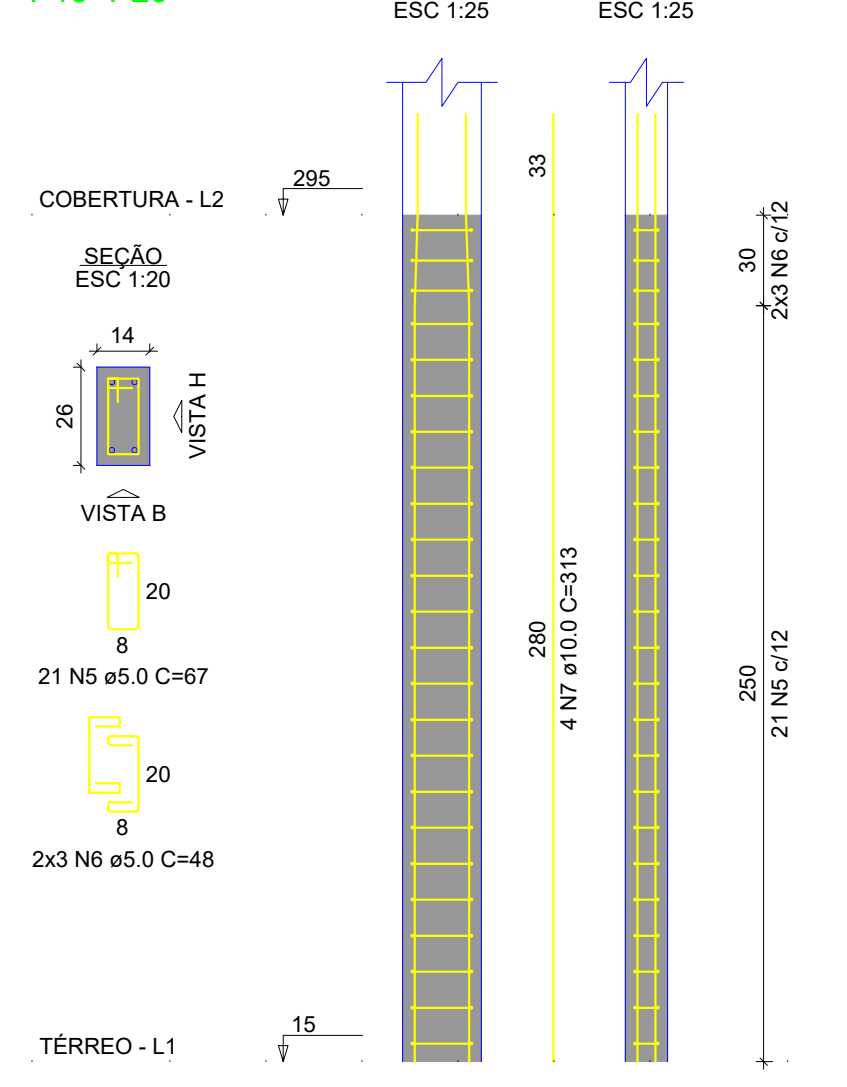
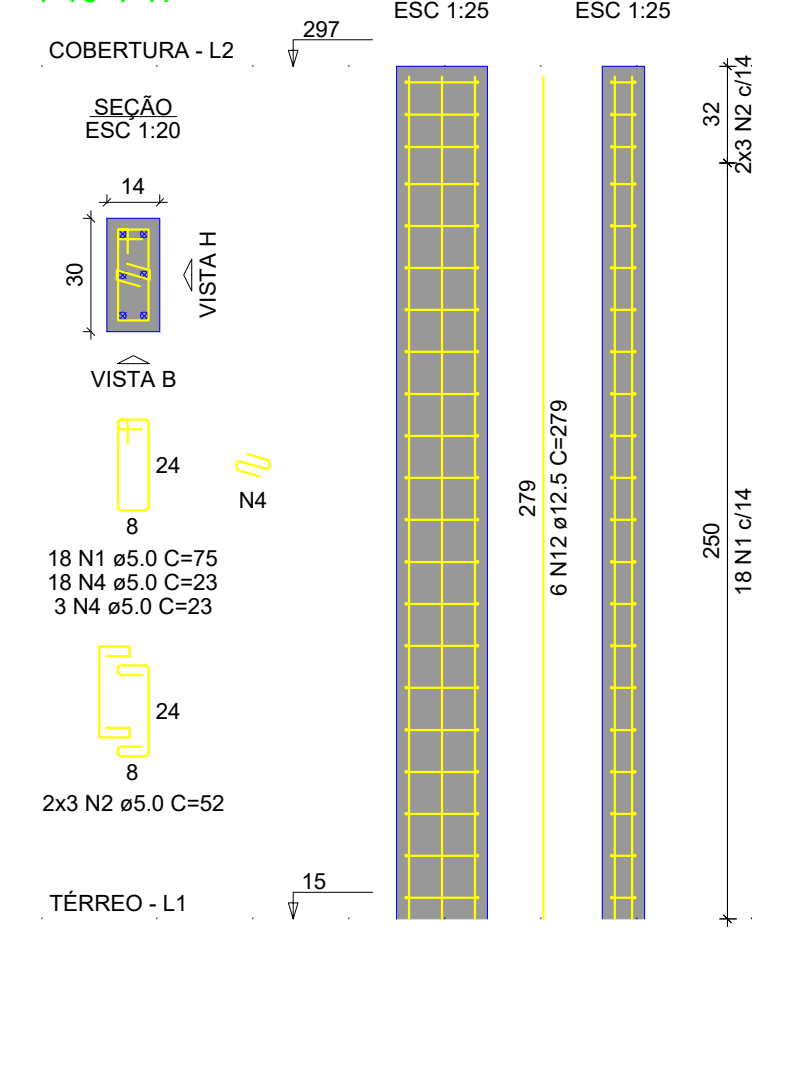
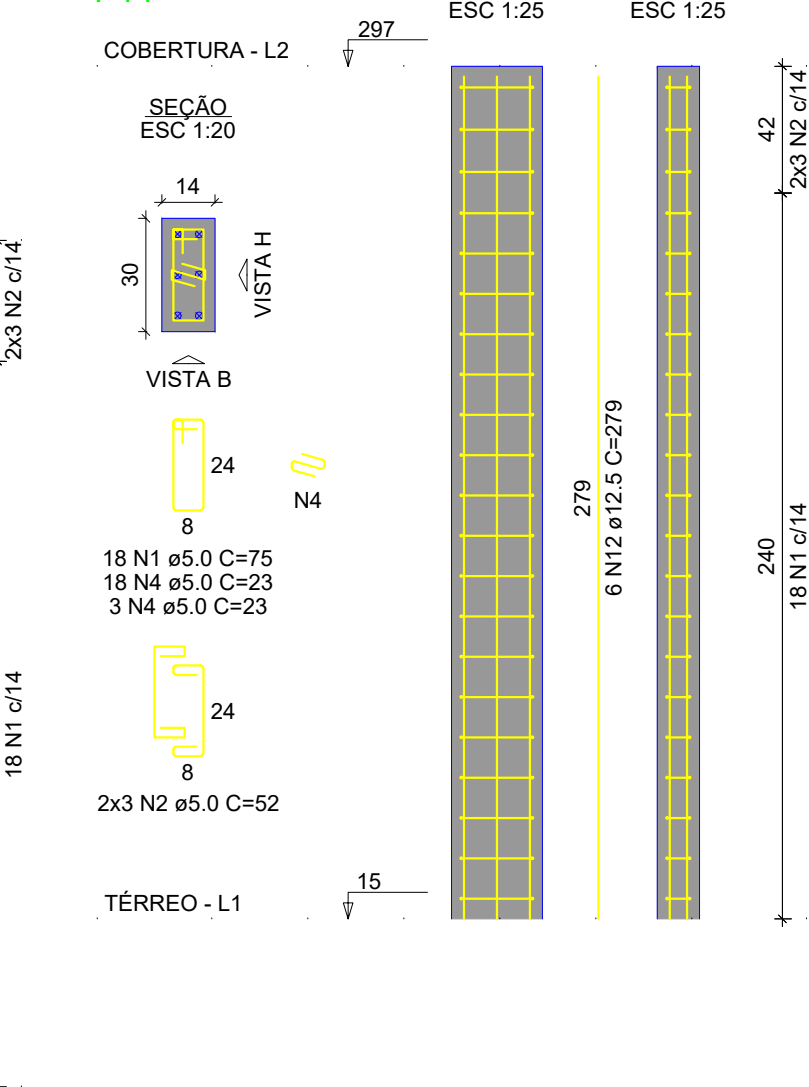
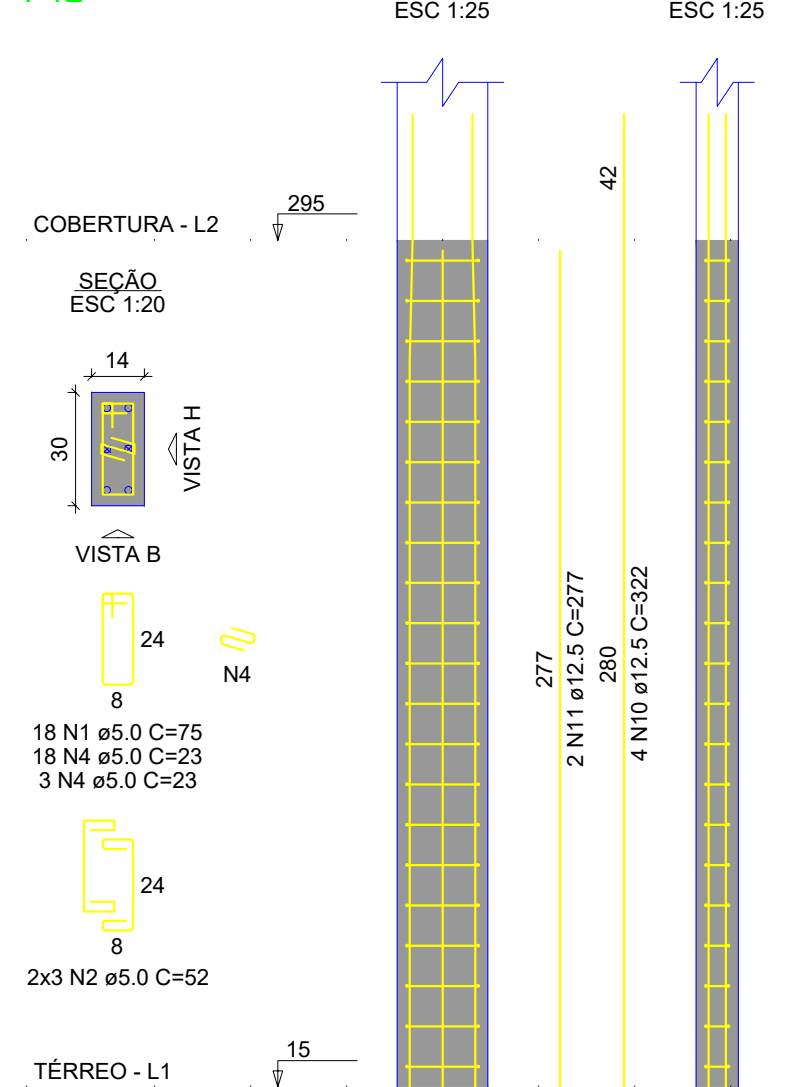
AÇO	DIAM (mm)	C.TOTAL (m)	PESO + 0% (kg)
CA50	10.0	208.4	128.5
	12.5	81.5	78.5
CA60	5.0	409.2	63.1
PESO TOTAL (kg)			
CA50	207		
CA60	63.1		

Volume de concreto (C-30) = 2.32 m<sup>3</sup>  
 Área de forma = 48.90 m<sup>2</sup>

### RESUMO DO AÇO

AÇO	DIAM (mm)	C.TOTAL (m)	PESO + 0% (kg)
CA50	10.0	19.8	12.2
CA60	5.0	23.6	3.6
PESO TOTAL (kg)			
CA50	12.2		
CA60	3.6		

Volume de concreto (C-30) = 0.14 m³



### RESUMO DO AÇO

AÇO	DIAM (mm)	C.TOTAL (m)	PESO + 0% (kg)
CA50	10.0	79.8	49.2
	12.5	14.5	14
CA60	5.0	154.7	23.9
PESO TOTAL (kg)			
CA50	63.2		
CA60	23.9		

Volume de concreto (C-30) = 0.92 m<sup>3</sup>  
 Área de forma = 19.48 m<sup>2</sup>



**POLÍCIA MILITAR**  
ESTADO DE SANTA CATARINA

Segurança. Por pessoas do bem, para o bem das pessoas.

OBRA					
Construção do Novo Grupamento da PMSC em Maracajá Avenida Nossa Senhora da Conceição, Lotes 245 e 252, Vila Beatriz - Maracajá/SC.					
TIPO DE PROJETO			FASE DO PROJETO		
Projeto Estrutural			APROVAÇÃO		
DESCRIÇÃO DA FOLHA			FOLHA		
Detalhamento Pilares Cobertura Detalhamento Pilares Tamba do Reservatório			08 de 11		
ESCALA	DATA	DESENHISTA	ARQUIVO	PROJETO	APROVAÇÃO
Indicada	MAI/2023	1º Sgt Valner	Projeto Estrutural Grupo dwg		